

## **h&h creativteam**

- > Messetheke faltbar Paneele Budget II
- > Druckvorgaben

### **DATEIFORMATE**

#### **Paneele (Seite links + rechts)**

- \_Sichtformat: B 319 x H 816 mm
- \_Netto- / Dokumentformat: B 349 x H 846 mm
- \_Brutto- / Druckformat (inkl. Beschnitt von 3 mm rundum): B 355 x H 852 mm

#### **Paneel (Front)**

- \_Sichtformat: B 770 x H 816 mm
- \_Netto- / Dokumentformat: B 800 x H 846 mm
- \_Brutto- / Druckformat (inkl. Beschnitt von 3 mm rundum): B 806 x H 852 mm

### **DATENANFORDERUNGEN**

- \_Maßstab: 1:1
- \_Bilder: 120 dpi
- \_Farben: CMYK (schwarz anlegen in C70, M60, Y50, K100)
- \_Schriften: in Pfade / Kurven (vektoriert)
- \_Beschnitt: 3 mm rundum
- \_Schnittmarken: keine
- \_Datei: druckreife PDF

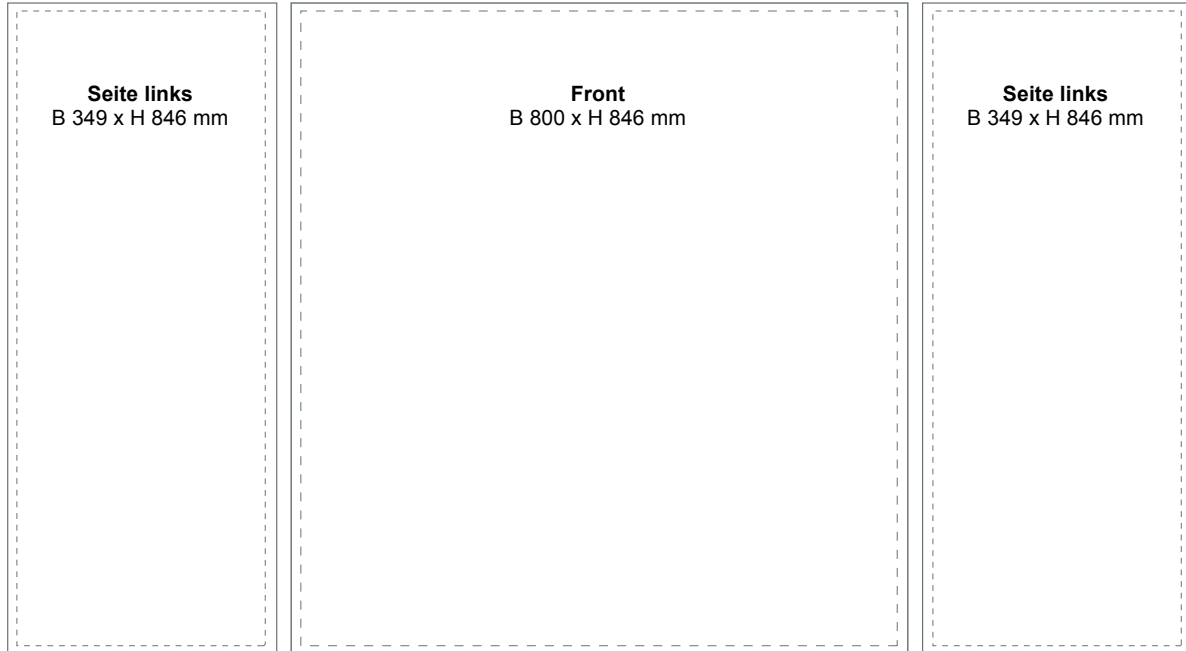
### **SERVERZUGANG**

- \_FTP-Server: ftp.hh-creativteam.de
- \_Benutzername: f0024a3e
- \_Password: yUBCtHY6xZ42EXg8

Daten für den Upload bitte eindeutig mit z.B. Kundenname oder Auftragsnummer kennzeichnen. Im Dateinamen dürfen keine Leerzeichen, Umlaute oder Sonderzeichen verwendet werden! Bitte schicken Sie uns eine kurze Info per E-Mail an [info@hh-creativteam.de](mailto:info@hh-creativteam.de) oder rufen Sie uns an unter 0241 / 9204781, nachdem der Upload Ihrer Druckdaten erfolgt ist. Alternativ zum Upload können Sie uns die Druckdaten auch per E-Mail (bis 90 MB) oder per Post (CD / DVD für Mac- / Win-Plattform) schicken.

**h&h creativteam**

- > Messetheke faltbar Paneele Budget II
- > Druckvorgaben



----- Nicht sichtbarer Bereich (umlaufend ca. 15 mm)